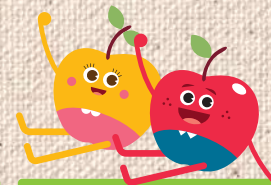


あ お も り け ん つ く
青森県で作られているりんご



きおう



収穫
がつじょうじゅん
9月上旬

さんみ
酸味もあって
さっぱりした甘さ。

つがる



収穫
がつじょうじゅん
9月上旬
ちゅうじゅん
~中旬

かじゅう おお
果汁が多くて、
やさしい甘さ。

トキ



収穫
がつまつ
9月末~
がつじょうじゅん
10月上旬

あま つよ
甘さが強くて、
シャキシャキ食感。

わせ
早生ふじ



収穫
がつじょうじゅん
10月上旬

「ふじ」より一か月ほど早く
収穫できる「ふじ」の早熟系を
まとめて「早生ふじ」と呼んでいる。

シナノスイート



収穫
がつじょうじゅん
10月上旬
ちゅうじゅん
~中旬

あま くち あ
甘くて口当たりがよく、
サクサク食感。

こうぎょく
紅玉



収穫
がつちゅうじゅん
10月中旬

こ
小ぶりで甘酸っぱい。

せかいいち
世界一



収穫
がつちゅうじゅん
10月中旬

なまえ おお
名前どおりの大きなりんご。
1個で500gくらいもある。

ジョナゴールド



収穫
がつちゅうじゅん
10月中旬
げじゅん
~下旬

あま ず
甘酸っぱくて、さわやかな味。

むつ
陸奥



収穫
がつちゅうじゅん
10月中旬~
がつじょうじゅん
11月上旬

かお ふくろ
いい香りがする。袋をかけて
栽培すると皮がピンク色に。

シナノゴールド



収穫
がつげじゅん
10月下旬~
がつじょうじゅん
11月上旬

あま さんみ
甘みも酸味もしっかりある。

おうりん
王林



収穫
がつげじゅん
10月下旬~
がつじょうじゅん
11月上旬

あま かお
甘くて、とってもいい香り。

めいげつ
ぐんま名月



収穫
がつげじゅん
10月下旬~
がつじょうじゅん
11月上旬

あま みつ おお はい
甘く、蜜が多く入りやすい。

ふじ



収穫
がつげじゅん
10月下旬~
がつじょうじゅん
11月上旬

ふくろ さいばい
ふじに袋をかけて栽培した
もので、「有袋ふじ」ともいう。

サンふじ



収穫
がつじょうじゅん
11月上旬
ちゅうじゅん
~中旬

ふくろ さいばい
袋をかけないで栽培したふじ。
甘さと酸味のバランスがいい。

きんせい
金星



収穫
がつじょうじゅん
11月上旬
ちゅうじゅん
~中旬

ふくろ さいばい かわ
袋をかけて栽培すると皮が
クリーム色になる。甘い。